

# Vergleichen Sie!

## Planung

	TWH STANDARD	TWH BASIC	B Haus	C Bau	?
Ohne Aufpreis					
Bauzeichnung	Ja	Ja	Ja	Ja	
Bauantrag	Ja	Ja	Nein	Nein	
Baustatik	Ja	Ja	Nein	Nein	

Ohne Aufpreis d.h. Bauzeichnung, Bauantrags, Baustatik, regionale neutrale Bauleitung sind bereits in den im Internet und Exposés ausgewiesenen Hauspreisen enthalten und kommen NICHT etwa hinzu.

## Überwachung

	TWH STANDARD	TWH BASIC	B Haus	C Bau	?
Neutral und ohne Aufpreis					
Baugutachter	Ja	Ggf.	Nein	Nein	
Bauleitung	Ja	Ja	Nein	Nein	
Sonder-Ingenieure	Ja	Ggf.	Nein	Nein	
Blower-Door-Test	Ja	Ja	Nein	Nein	
Statik	Ja	Ja	???	???	

Neutral d.h. alle Qualitätskontrollreure werden regional von Ihnen und/oder uns ausgesucht und sind NICHT Angestellte von TWH. So suchen Sie den Baugutachter aus, wir bestätigen ihn und wir teilen uns die Kosten halb halb. Aufgabe der Sonderingenieure ist es die Grundinstallation von Heizung, Sanitär und Elektrik zu prüfen bevor die Wände geschlossen und Estrich verlegt wird. Ggf. bedeutet gegen Aufpreis je nachdem ob Sie ein Außendicht- oder ein malerfertiges Haus buchen.

## Bausatz

	TWH STANDARD	TWH BASIC	B Haus	C Bau
Made in	Germany	USA/Canada	USA	Canada
RAL Gütezeichen	JA			
Herstellung	Ggf.	Ggf.	Nein	Nein
Montage	Deutsche Fachleute	Deutsche Fachleute	Nein	Nein
Montage			Joe	???
			Canada	

THE WHITE HOUSE lässt generell seine STANDARD und LUXURY series von deutschen Abbundzentren und Meisterzimmereien vorproduzieren. Diese Fachbetriebe gehören entweder der QUALITÄTSGEMEINSCHAFT DEUTSCHER HOLZHAUSBAU oder der GÜTEGEMEINSCHAFT DEUTSCHER FERTIGBAU an. Alle verfügen über das so genannte RAL-GÜTEZEICHNEN, mindestens für die Herstellung solcher Häuser, die meisten von Ihnen auch für die Montage solcher Häuser. Alle diese Betriebe werden fremdüberwacht. D.h. jedes Jahr kontrollieren neutrale Überwacher diese Betriebe und alle zwei Jahre auch deren aktuelle Baustellen.

## Außenwände

	TWH STANDARD	TWH BASIC	B Haus	C Bau	?
Außenwand in cm	35	32,5	21	24	
Außenwand					
Dämmung cm	22	18	14	14	
u-Wert AFb	0,166	0,201	0,346	0,346	
Installationsebene	Ja	Ja	Nein	Nein	
Folien	Nein	JA	JA	JA	
Sec. OSB					
unter Gips	Ja	Ja	Nein	Ggf.	
Innenwandstärke in cm	15	13/15	13	13	

## Installationsebene

Bei Holzständerwerkhäuser z.B. wird zur Herstellung einer luftdichten Schicht raumseitig meist eine Dampfbremse oder Dampfsperre verlegt. Diese kann aber nur funktionieren, wenn sie wirklich luftdicht verlegt wird. Schwachstellen sind hierbei z.B. alle Anschlüsse oder auch Rohrdurchführungen. Besonders Elektroinstallationen sind sehr problematisch, da hier an sehr vielen Stellen die luftdichte Ebene durchstoßen wird (z.B. Steckdosen, Schalter, Dosen, Kabelauslässe für Lampen, Deckenspots). Aus diesem Grund ist es empfehlenswert, zwischen der raumseitigen Beplankung und der Dampfsperre eine Schicht vorzusehen, in der die Installation geführt werden kann. Diese Schicht wird Installationsebene bezeichnet. **Sie ist bei TWH obligatorisch, nicht aber bei typisch amerik. oder kanadischen bzw. solchen Häusern der Konkurrenz.**

## Fenster & Türen

	TWH STANDARD	TWH BASIC	B Haus	C Bau	?
Ohne Aufpreis					
Single hung			Ja		
Double hung	Ja	Ja			
Material					
Innen	Holz	Holz	Kunststoff	Kunststoff	
Außen	Alu	Alu	Nein	Nein	
Zierfensterläden	Ja	Ja	Teils	Teils	
Fliegengitter	Ja	Ja			
Innentüren	Haupts. Vollholz	Teils Teils	Holzwerkstoff	?	
Schiebetüren	Häufig	Häufig	???	???	

Es hat single hung und double hung Schiebefenster. Bei einem single hung kann NUR die untere Hälfte nach oben geschoben werden. Bei einem double hung können beide Hälften verschoben werden, wie bei einem single hung die untere nach oben, aber auch die obere Hälfte nach unten. TWH verwendet NUR hochwertige double hungs.

TWH verwendet KEINE billigen Kunststofffenster, sondern hochwertige Holzfenster mit hochwertigen Holzsprossen, außen entweder mit Aluminium überzogen.

## Sonstiges

	TWH STANDARD	TWH BASIC	B Haus	C Bau	?
Ohne Aufpreis					
Holzschalung	Kiefer o. Douglasie Lärche	Kiefer	Zeder	Zeder	
Kaminschornstein	Ja	Ja	Nein	Nein	
Holzterrasse					
Im Garten	Ja	Ja	Nein	Nein	
Einbauschränke	Nach Bedarf	Nach Bedarf	Laut Plan	Laut Plan	
Elektrik	Nach Wunsch	Nach Wunsch	Laut BLV	Laut BLV	
Warmwasser	150 L	150 L	100 L	???	

TWH hält nichts von farbigem Zedernholz! Zum einem harzt es früher oder später, zum anderen schützt die hochwertige Farbe die preiswerte Kiefer. Naturbelassen zieht TWH die härtere Douglasie oder Lärche vor.

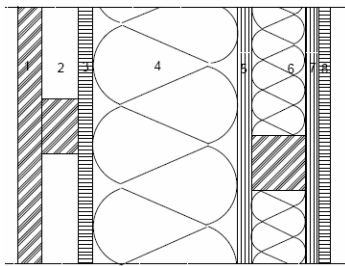
# Vergleichen Sie!

## Vorteil TWH

Farblich lasierte Stülpchalung mit 10 Jahren Farbgarantie OHNE Aufpreis – keine harzende Zeder!!!  
 Als STANDARD series deutscher Bausatz [Holz], als BASIC Us or Canada made  
 220 mm statt 140 mm Außenwanddämmung  
 350 bzw. 325 mm statt ca. 210 bis 240 mm Außenwände  
 Installationsebene zum lang anhaltenden Schutz der Außenwandkonstruktion  
 In der STANDARD series Verzicht auf Folien, stattdessen massive Holzwerkstoffe  
 Starke, lösemittelfreie Holzwerkstoff-Platte [OSB] hinter JEDER Gipsplatte  
 Holzfenster mit Aluminium-Wetterschutz & Holzsprossen im Standard OHNE Aufpreis  
 Low-E-quality Fenster d.h. mehr Energieeffizienz  
 Double-Hung statt Single-Hung Schiebefenster (beide Hälften beweglich!)  
 Typisch amerikanische Zierfensterläden im Preis inbegriffen  
 Meistens Veranda auf der Vorder- & Rückseite  
 Kaminschornstein IMMER ohne Aufpreis  
 Einbauschränke nach Bedarf OHNE Aufpreis  
 Elektrik: Steckdosen, Lichtschalter nach Bedarf OHNE Aufpreis  
 Auf- und Ausbau durch LOKALE inländische Meisterbetriebe statt ausländischer Jo's  
 Neutraler Blower-Door-Test (Winddichtigkeit) im Preis inbegriffen  
 Neutraler Gutachter – SIE suchen ihn, wir bezahlen 50 Prozent  
 Bauantragshonorar, neutrale örtliche Bauleitung und Statik im Preis inbegriffen

## Wandvergleich

### TWH STANDARD



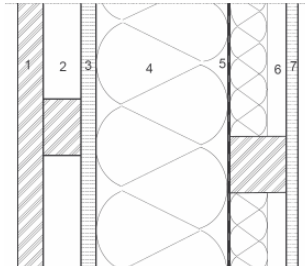
1	Stülpchalung Cape Cod wenn farbig Kiefer in Natur Douglasie / Lärche	27,0 mm
2	Hinterlüftung	40,0 mm
3	DWD Wärmedämmplatte	16,0 mm
4	Holzständerwerk a. 60 Dämmung WLG 035	160,0 mm
5	OSB Stöße verklebt	15,0 mm
6	Konterlattung für Installationsebene Dämmung WLG 035 / 40 cm	15,0 mm
7	OSB lösemittelfrei	12,5 mm
8	Gipskartonplatte	

**Summe Dämmung 22 cm      22 cm**  
**Summe Außenwand 35 cm      35 cm**

**Behaupteter u-Wert      0,16 W/m²K**

**Tatsächlicher u-Wert      0,164 W/m²K**

### TWH BASIC



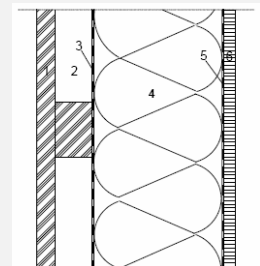
1	Stülpchalung Wenn farbig Kiefer In Natur Douglasie / Lärche	25,0 mm
2	Hinterlüftung Im Cape Cod Look & farbig nach Wunsch	60,0 mm
3	OSB	15,0 mm
4	Holzständerwerk a 40 Dämmung WLG 40 oder 35	140,0 mm
5	Tyvek Folie als Dampfbremse	
6	Konterlattung für Installationsebene Dämmung WLG 35 / 40 cm	60,0 mm
0	Sec. OSB optional	15,0 mm
7	Gipskartonplatte	12,5 mm

**18 cm      32,5**

**0,20 W/m²K**

**0,201 W/m²K**

### Typ. Amerik. canadisch



1	Stülpchalung Zeder	20,0 mm
2	Hinterlüftung	40,0 mm
3	Tyvek-Folie als Windsperre	
4	Holzständerwerk a 40 Dämmung WLG 40	140,0 mm
5	Folie als Dampfbremse	
6	Gipskartonplatte	12,5 mm

**14 cm      21 – 24 cm**

**0,19 W/m²K**

**Ca. 0,346 W/m²K**

# Vergleichen Sie!

	Anbieter B den USA oder Canada	C Canada	TWH BASIC USA / Canada	TWH STANDARD Made in Germany RAL zertifiziert
1 Bausatz aus				
2 Montage	Joe aus Canada	???	Deutsche, lokale Zimmereien, Tischlereien	Deutsche, lokale Zimmereien, Tischlereien
3 u-Wert Gesamthaus	0,20 ???	0,19 ???	0,20	0,16
4 Dämmung Außenwand	140 mm	140 mm	180 mm	220 mm
5 Dach	200 mm	???	200 mm	240 mm
6 Außenwand	Zeder, unbehandelt Farbe gegen Aufpreis 10 Jahre Garantie	Mit Sicherheit Aufpreise	Hardboard Siding oder wie Standard	Kiefer, Lerche, Douglas in RAL-Farben 10 Jahre Farbgarantie OHNE Aufpreis
7 Stärke	ca. 21 cm	24 cm	32,5 cm	ca. 35 cm
8 Plastikfolien?	Ja	Ja	Ja	Nein, stattdessen OSB
9 Installationsebene	Nein	Nein	Ja	Ja
10 Gipsplatten mit Holz verstärkt?	Nein	Nein	Ja	Ja, auch bei Innenwänden!
11 Raumhöhe	2,56 m	???	2,60	2,80 m und mehr
12 Innenwände	12 cm	12 cm	15 cm	15 cm
13 Fenster	Canada Kunststoff	Canada Kunststoff	Amerik. Holzfenster Außen Alu geschützt	Amerik. Schiebefenster Innen Holz Außen PVC oder Alu
14 Fensterart	single hung? 1 Hälfte verschiebbar	???	Double hung Wie STANDARD	Double hung beide Hälften verschiebbar
15 Fensterläden zur Zierde	Selten		Ja IMMER Ohne Aufpreis	JA Immer OHNE Aufpreis
16 Sprossen	Zwischen den Scheiben Plastik		Innen, abnehmbar, aus Vollholz	beidseitig fest
17 Innentüren Vollholz?	nur Doppeltüren	???	Nein	JA außer Restrooms und Schränke
18 Steckdosen; Lichtschalter Anzahl	siehe Baubeschreibung	???	nach Wunsch	nach Wunsch
19 Heizung Warmwasserspeicher	100 L	???	150 L	150 L
20 Statik	Extra	Extra	Inbegriffen	im Preis inbegriffen
21 Bauantragshonorar	Extra	Extra	Inbegriffen	im Preis inbegriffen
22 Neutraler Bauleiter	Nein	Nein	JA	Ja
23 Innenwand-Schiebetüren	nein	Extra	Ja, häufig	JA, sehr häufig
24 Kaminschornstein	nein	Nein	Ja	Ja
25 Holzterrasse	Nein	Nein	Ja 9 x 9	inbegriffen 9 x 9 m bis 16 x 16 m
26 Blower Door Test	???	???	Wie Standard	Ja, neutrale Firma Vom Gutachter ausgesucht
27 Neutraler Gutachter	Nein	Nein	Auf Wunsch	50 % Kostenübernahme